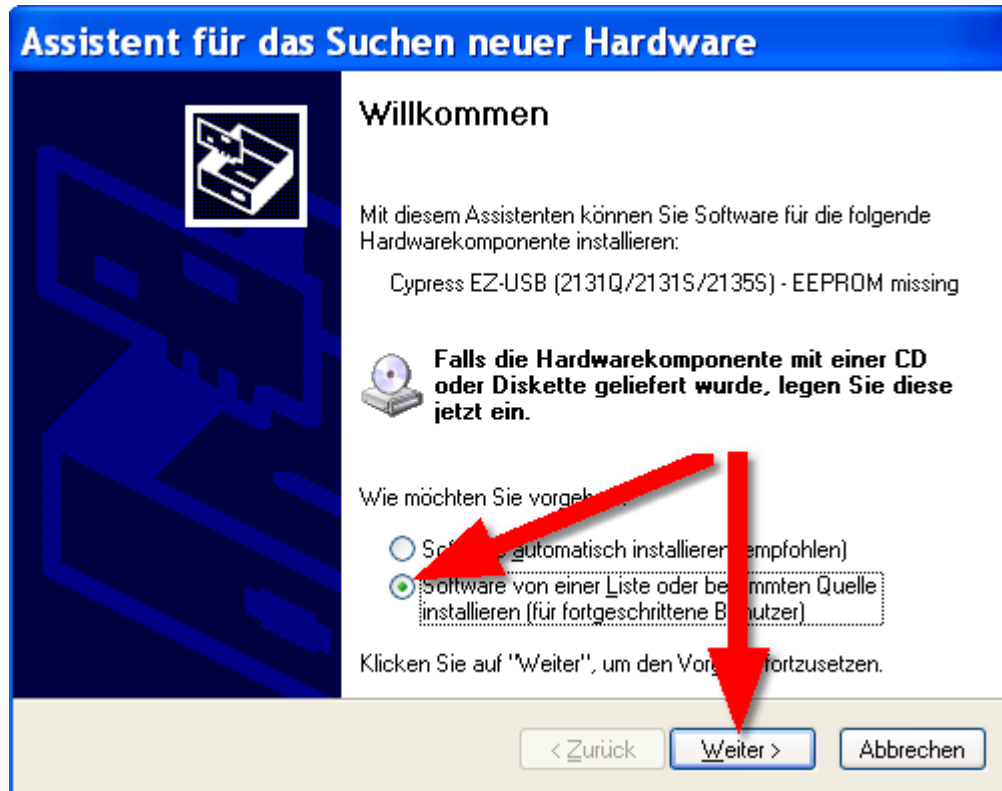


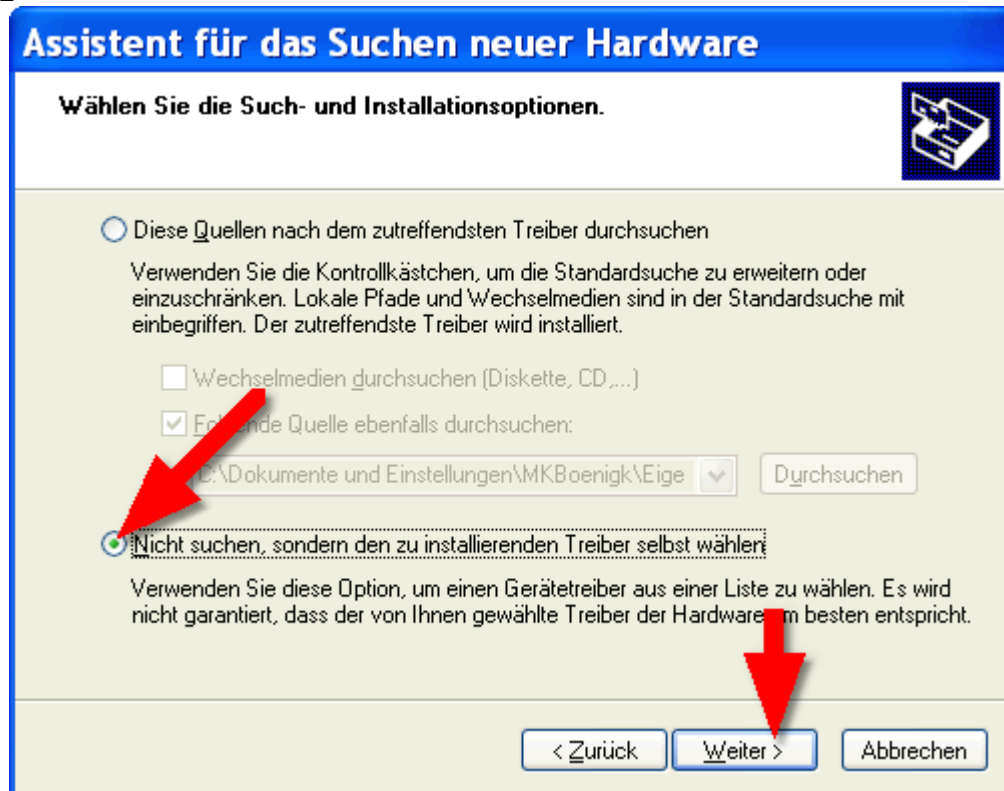
1 SMC-4D USB Treiber Installation

Installieren Sie das Programm cncGraF und schließen Sie dann erst das USB Kabel an (Steuerelektronik SMC-4D USB einschalten). So wird sichergestellt das der USB Treiber erst auf Ihre Festplatte kopiert wird, und danach erst Installiert wird.

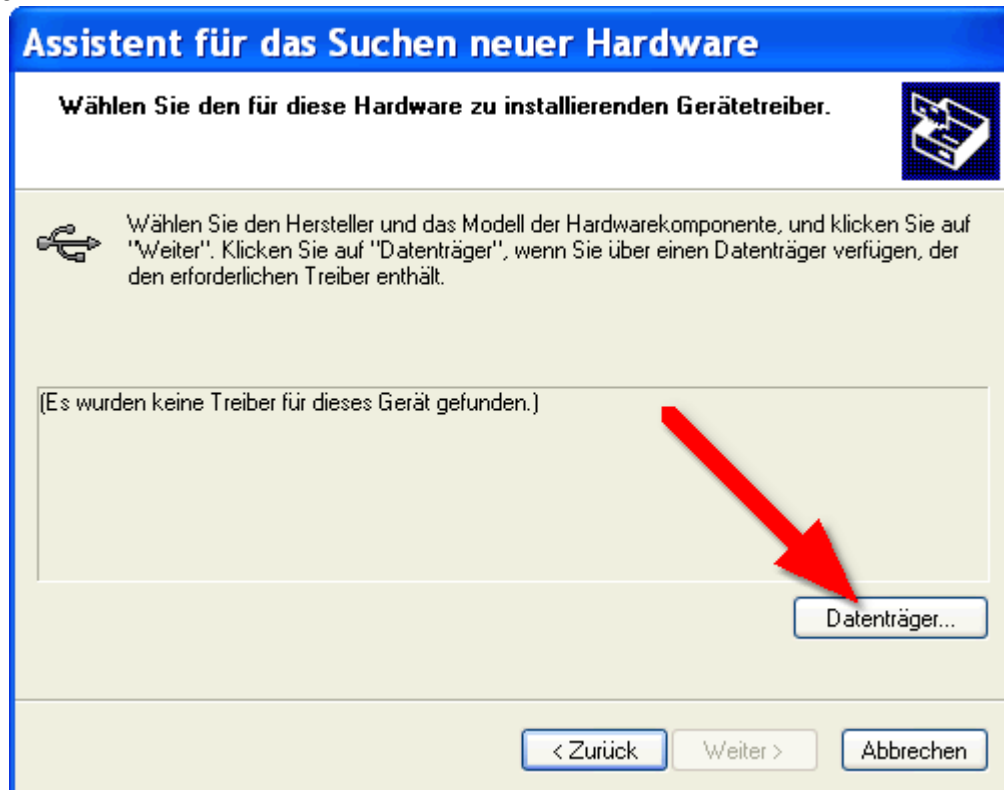
Schritt 1



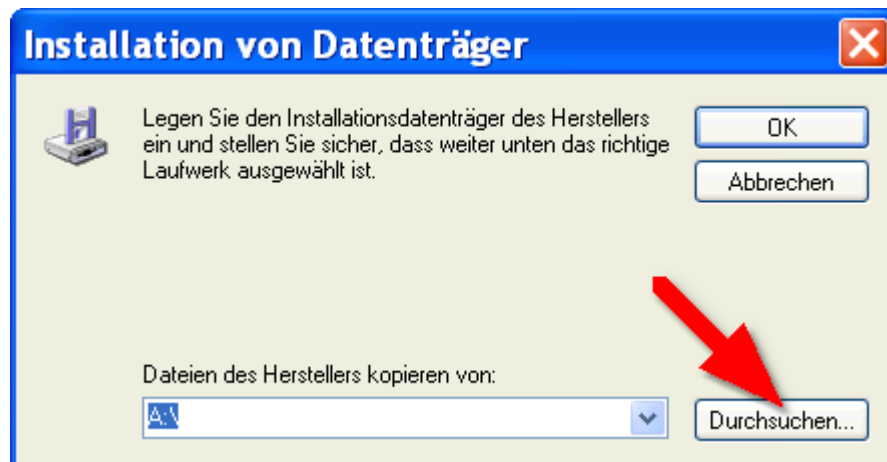
Schritt 2



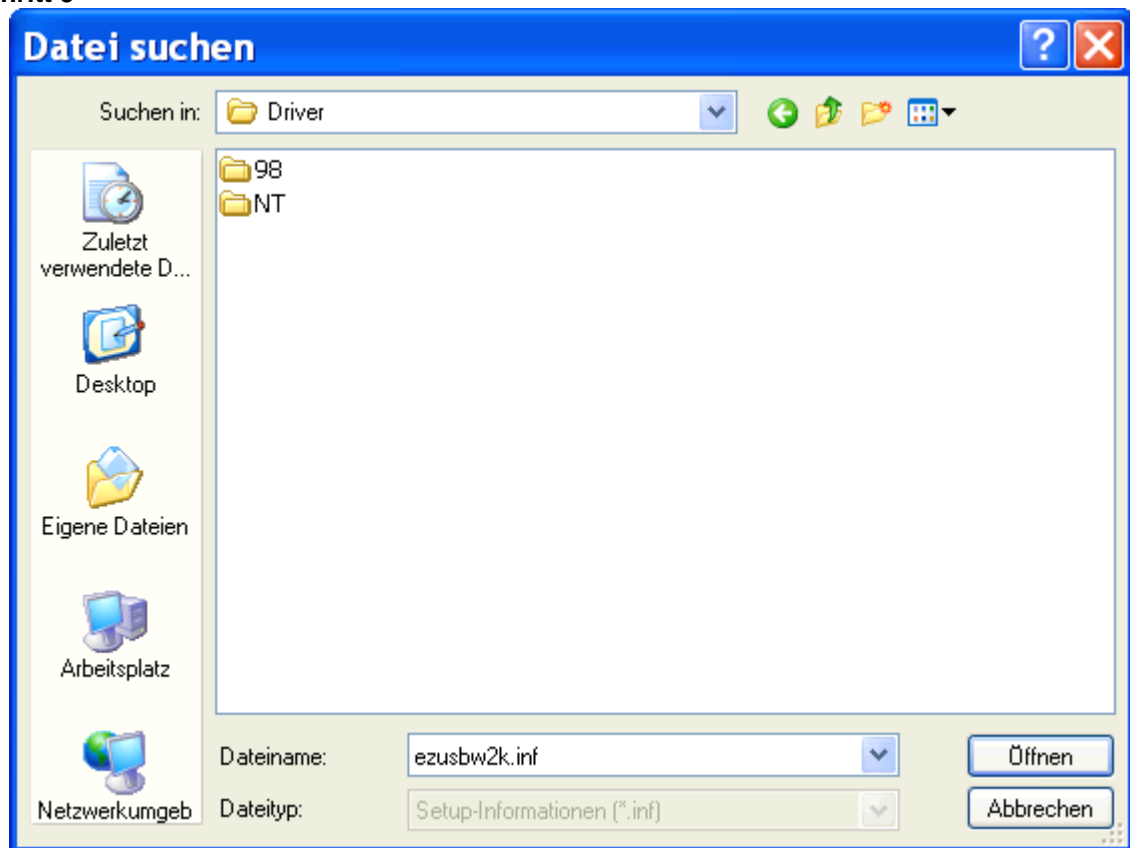
Schritt 3



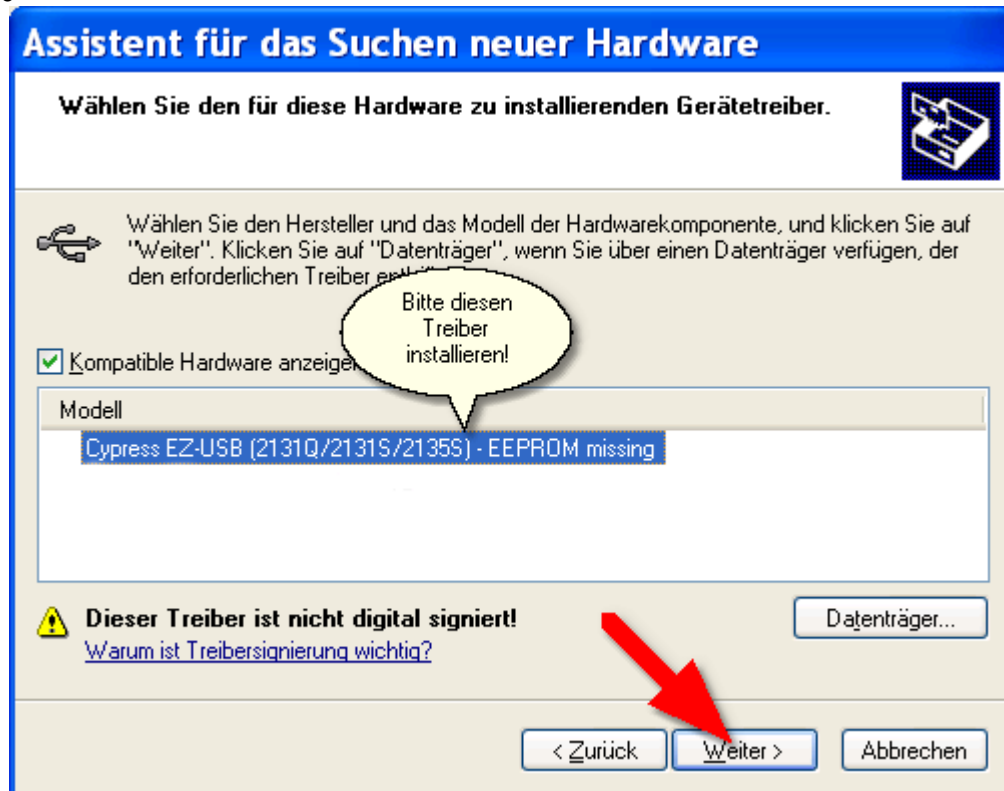
Schritt 4



Schritt 5



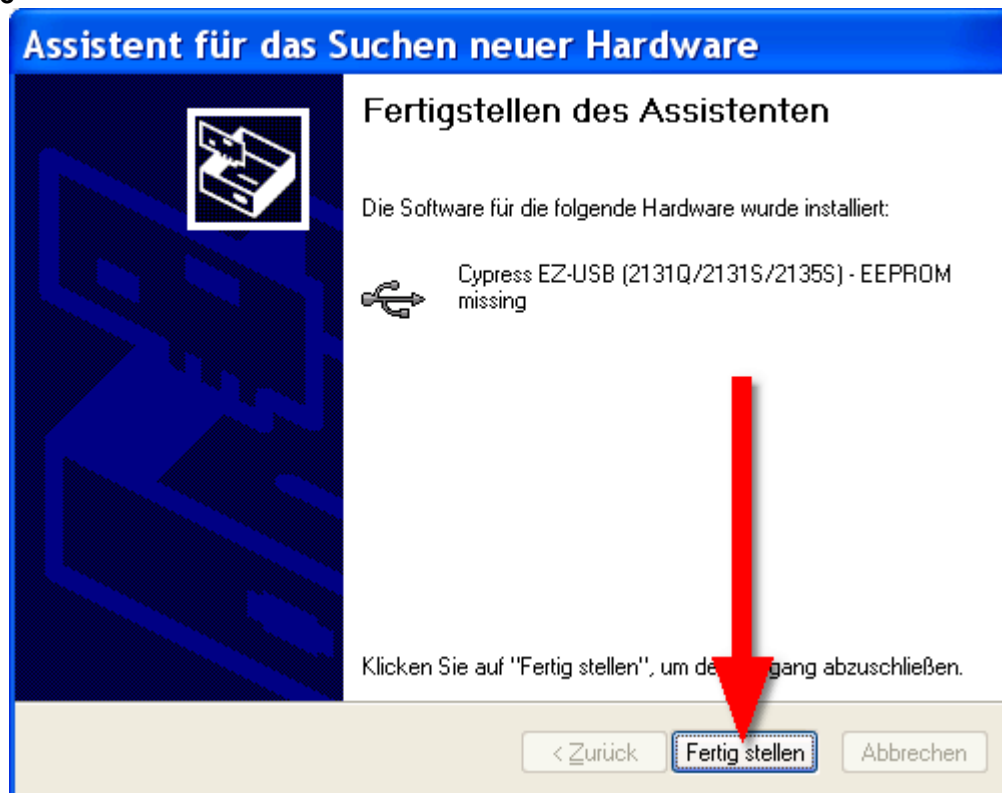
Schritt 6



Schritt 7



Schritt 8



Nach der Installation sollte der Treiber **Cypress EZ-USB (2131Q/2131S/2135S) - EEPROM missing** beim angeschlossenen Gerät (Steuerelektronik SMC-4D USB einschalten) im Geräte-Manager sichtbar sein.

